



GMT MONTHLY MEMBERSHIP PROGRESS REPORT

Results as of: 3/31/2024

Multiple District 356

LOCATION: REPUBLIC OF KOREA

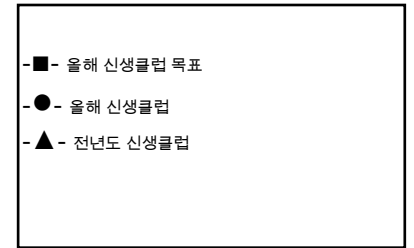
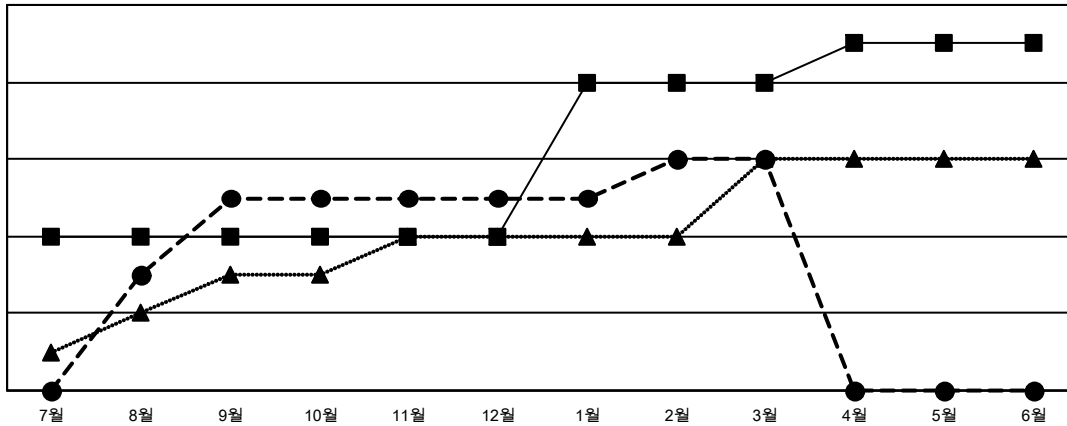
GMT: OPEN

현장지역 GMT 5 - K

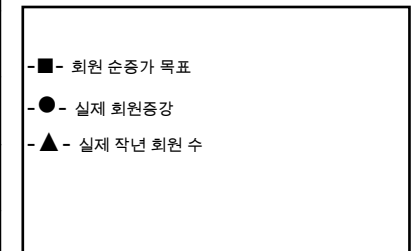
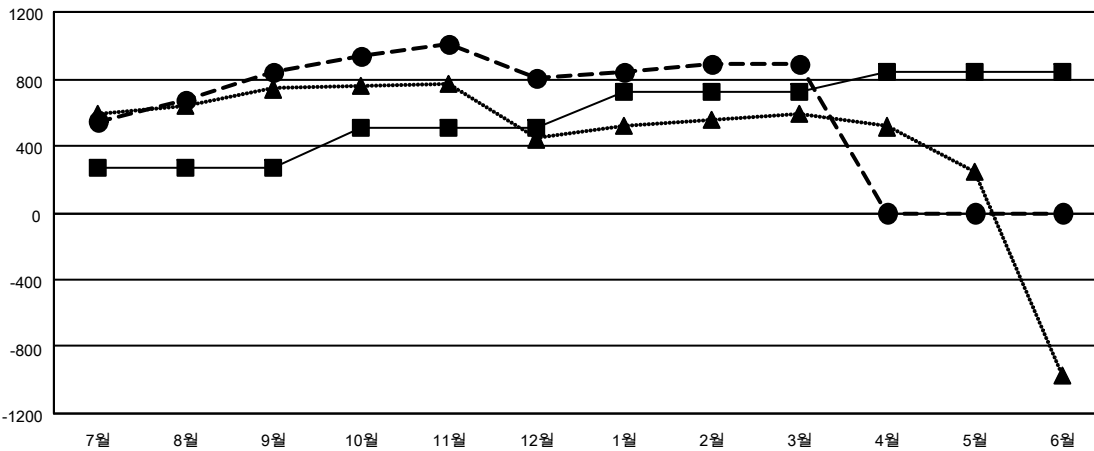
클럽			
결과- 2023-2024			
사분기	신생클럽 목표	신생클럽	해산된 클럽
7월/8월/9월	4	5	3
10월/11월/12월	0	0	1
1월/2월/3월	4	1	0
4월/5월/6월	1	0	0

회원 1인당			
결과- 2023-2024			
사분기	회원 순증가 목표	실제 회원증강	실제 퇴회 회원 수 (전출입 포함)
7월/8월/9월	268	1,502	601
10월/11월/12월	241	630	651
1월/2월/3월	218	468	357
4월/5월/6월	115	0	0

목표 및 누적 신생클럽 수



목표 및 누적 회원수



해산된 클럽: 4	1명 이상의 신입회원을 등록한 455 CLUBS OF 605	성별 분포
		남성 17,563 (78.84%)
		여성 4,715 (21.16%)
퇴회회원	누적 회원 데이터를 확인하시려면 여기에 클릭하십시오.	가족 단위 회원 총수 711
작고 65		회비 절반을 지불하는 가족회원 402
클럽해산 16		
기타 1,528		
합계 1,609		